



विधानसभा क्षेत्र अंबिकापुर 10

82°50'0"E

83°0'0"E

83°10'0"E



23°10'0"N

23°10'0"N

23°0'0"N

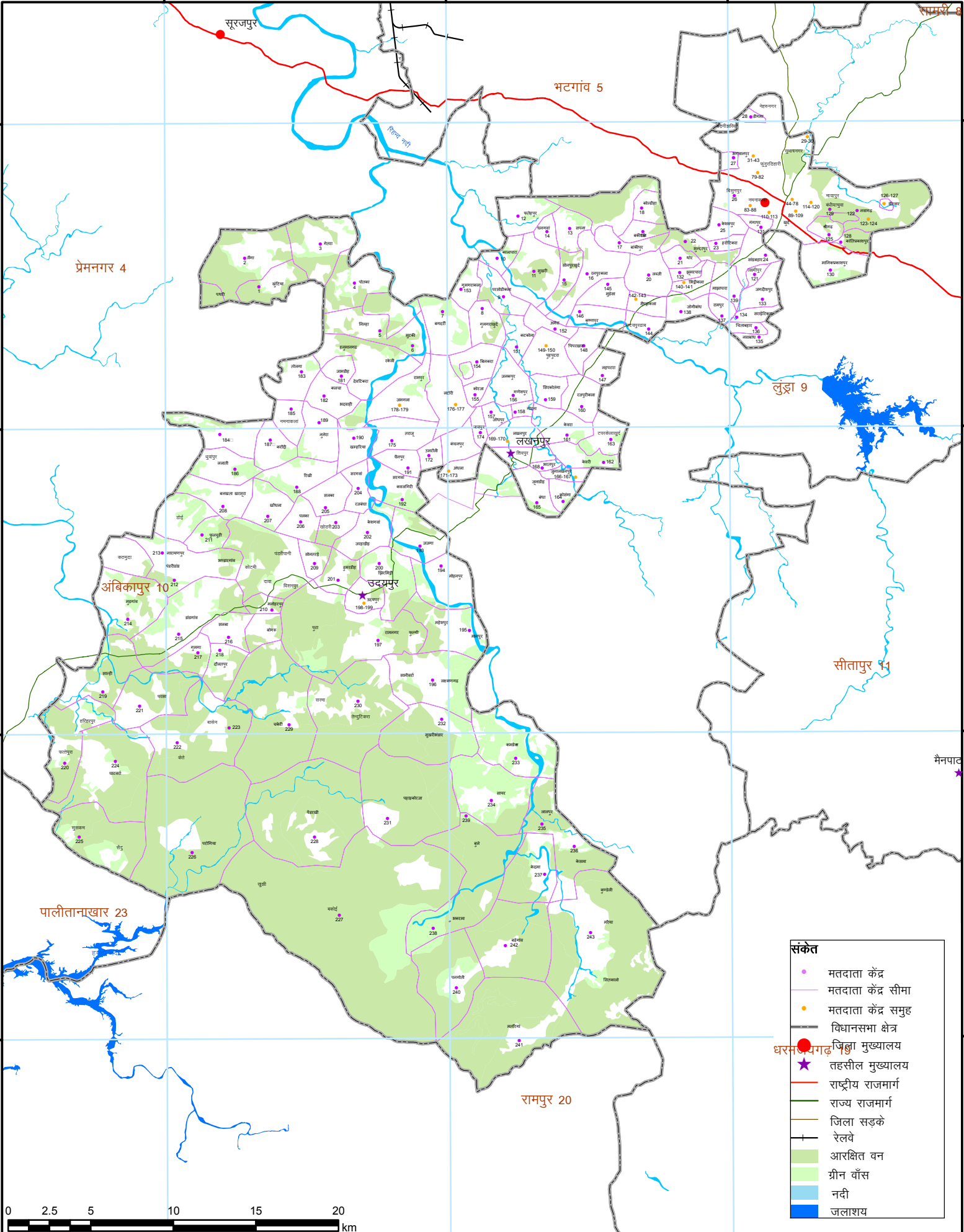
23°0'0"N

22°50'0"N

22°50'0"N

22°40'0"N

22°40'0"N



रामपुर 8

प्रेमनगर 4

भटगांव 5

लुङ्गा 9

सीतापुर 11

मैनपाट

रामपुर 20

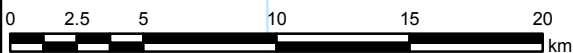
अंबिकापुर 10

उदयपुर

पालीतानाखार 23

संकेत

- मतदाता केंद्र
- मतदाता केंद्र सीमा
- मतदाता केंद्र समुह
- विधानसभा क्षेत्र
- जिला मुख्यालय
- ★ तहसील मुख्यालय
- राष्ट्रीय राजमार्ग
- राज्य राजमार्ग
- जिला सड़के
- रेलवे
- आरक्षित वन
- ग्रीन वॉस
- नदी
- जलाशय



82°50'0"E

83°0'0"E

83°10'0"E